



# 家づくり ストーリー

1月24日(日) 10:30-15:00 COTTAGE produced by KEIBUNSHA

彩工房では、「暮らしと住まい」をテーマに、  
日常を豊かにするさまざまな催しを行っています。  
分かりやすいお話で毎回大好評の建築家、中島祐三さんをお招きして、  
「はじめての設計講座」を行います。

家づくりがスタートすると、はじめにたくさんの希望を出していかなければなりません。  
リビングの広さは、家事をスムーズにこなすにはどうするのか、  
玄関はどちらの方角にするのか。  
さらに接客は、陽当たりは、庭とのつながりは、両親の介護は…などなど。  
そして予算や敷地条件の中で、果たして何にこだわるのか、  
優先順位をつけていく必要があります。

はじめに出した希望も、じっくり考えたり、調べたり、  
家族で話し合ったりしているうちに、徐々に整理されていきます。  
そして最後には、いよいよ決断をする時がきます。

理想の家を目指すそのストーリーには一つとして同じものが無く、  
時には当初の予想とは全く異なる形のゴールになるかもしれません。  
また家づくりをお手伝いする側は、依頼主のストーリーに沿ってご希望を引き出し、  
導いていく必要があります。

今回は、どんなストーリーの末にどういう家ができ上がったのか、  
実際の家づくりのストーリーをご紹介します。  
実習では、ストーリーづくりの第一歩となる、皆さんの希望を整理して頂きます。

また敷地の選び方、購入する際に気をつけたいこと、  
敷地と家との関係など、敷地の基本のお話も頂きます。  
皆さまお気軽にご参加ください。

第20回 彩工房暮らしと住まいのセミナー  
はじめての設計講座  
主催：彩工房



1月24日(日) 10:30-15:00 (10:15 開場)

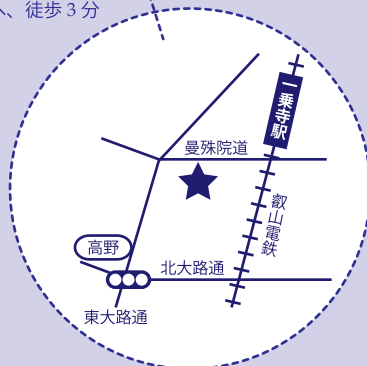
会場 **COTTAGE** produced by KEIBUNSHA

〒606-8184 京都市左京区一乗寺弘殿町10 恵文社一乗寺店内南側  
\*恵文社のギャラリー Enfer [アンフェール] 入口よりお入りください。駐車場有。

- ・市バス 206、204 番「高野」下車、東大路通りを北上し、曼珠院道を東へ、徒歩5分
- ・市バス 5 番「一乗寺下り松」下車、曼殊院道を西へ、徒歩7分
- ・市バス 31 番「一乗寺高槻町」下車、曼殊院道を東へ、徒歩1分
- ・叡山電鉄「一乗寺駅」下車、商店街を西側方向へ、徒歩3分

講師 **中島 祐三さん**

田中敏博氏に師事。  
後に中島祐三建築設計事務所を開設。  
修成建設専門学校非常勤講師。

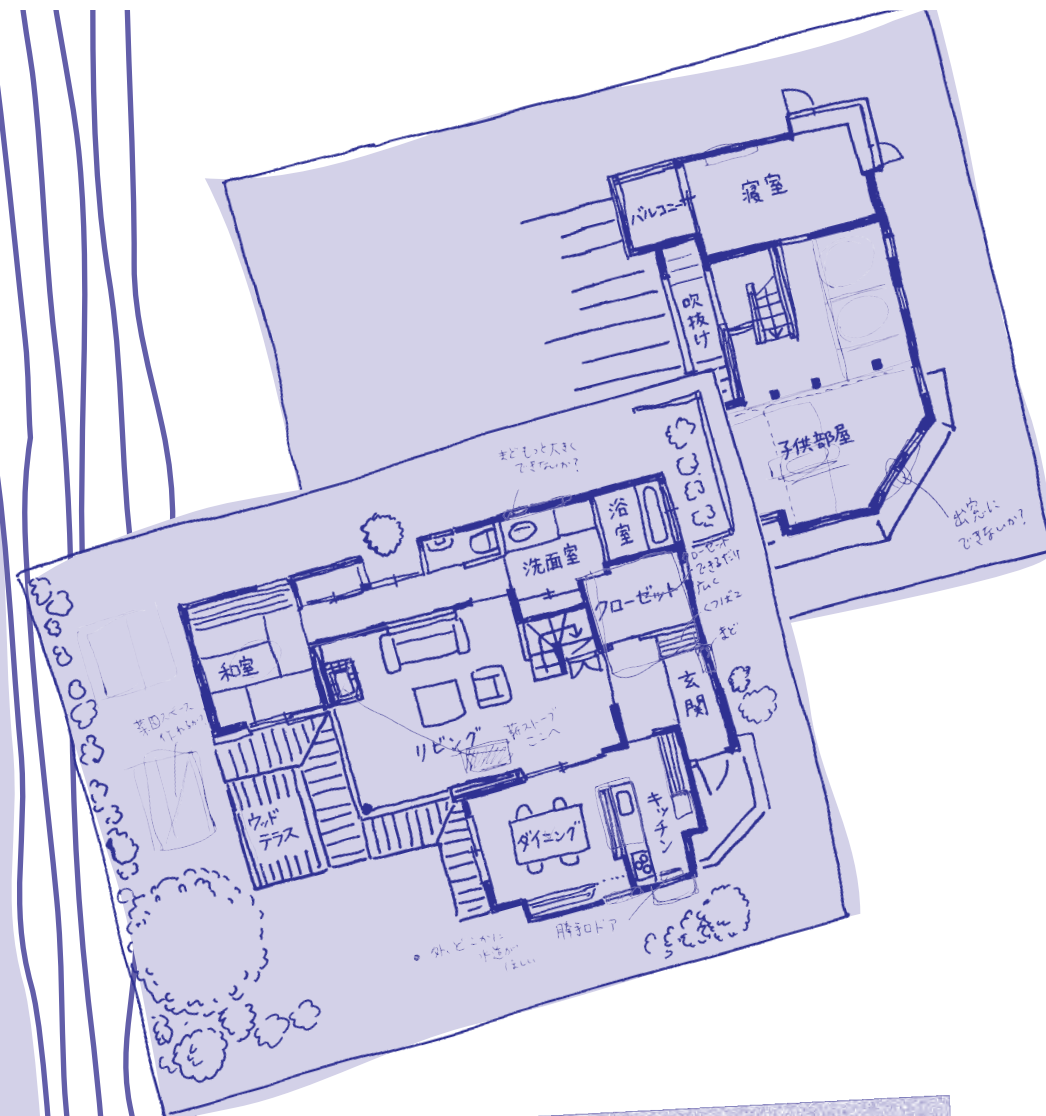


定員 **20 組**

参加費 **1,000 円/名** 軽食 (サンドイッチ等)・ドリンクつき

お子様のご参加

お子様も一緒にご参加いただけます。キッズスペースにてスタッフが見守ります。授乳スペースもご用意しています。  
お子様は参加費無料ですが、軽食が必要な方は別途500円いただけます。



次回のセミナー 3/12 sat.  
森かおるさんの料理教室

お申込み・お問合わせ ▶▶▶ <http://www.saikobo.co.jp>

彩工房ホームページのイベントお申込みフォームにて、参加される方全員のお名前とご連絡先をお伝えください。  
お子様連れの方は、お子様のお名前・年齢・軽食の要不要をお知らせください。

彩工房

info@saikobo.co.jp  
tel:075-632-9889  
京都市山科区四ノ宮大將軍町15

よい家をつくる。